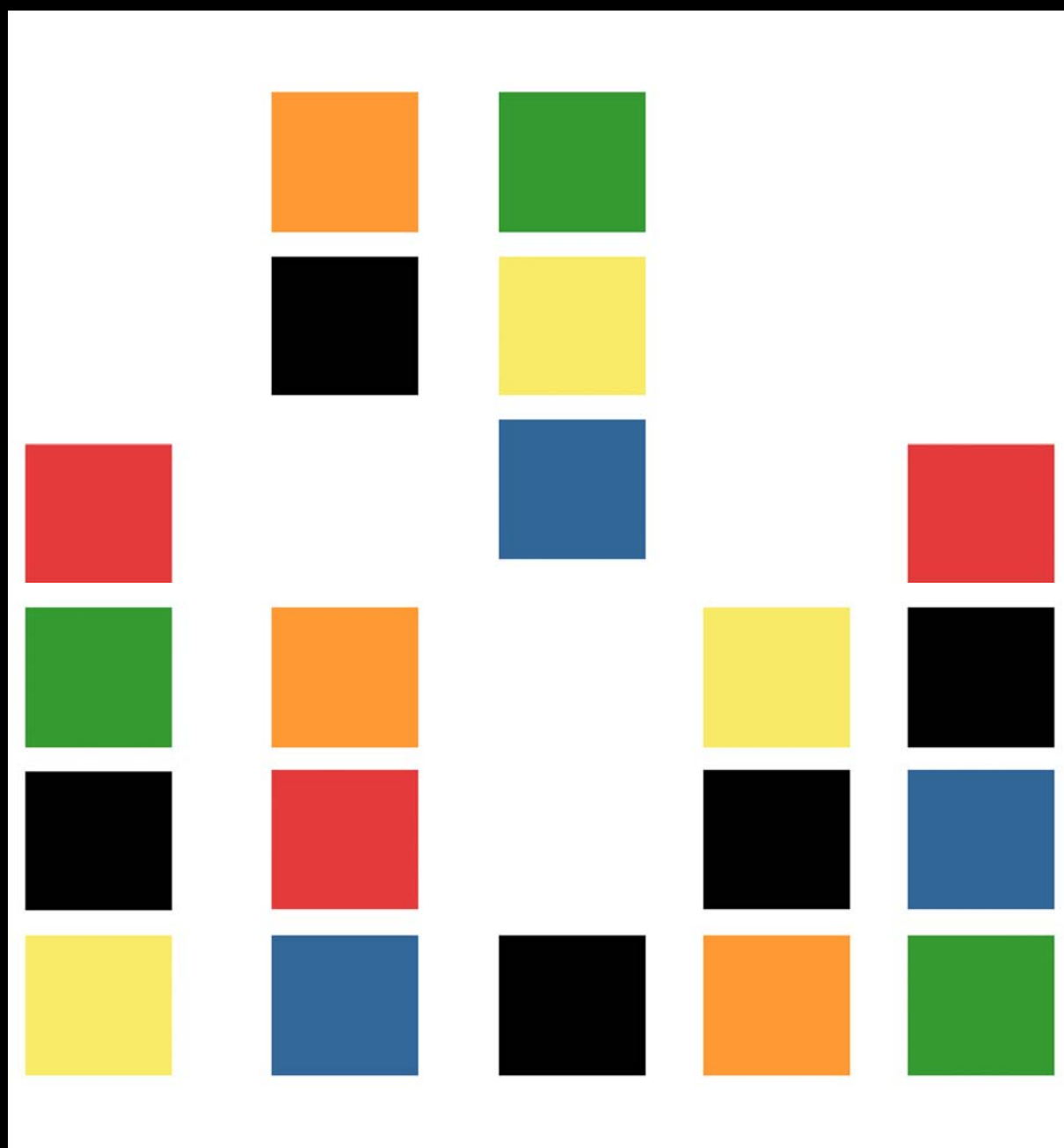


# Aborter och förlossningar i Stockholms län 2010



## Lafa – enheten för sexualitet och hälsa

Lafa är Stockholms läns landstings metod- och kunskapscentrum för sexualitet och hälsa. Målet med verksamheten är att förebygga sexuellt överförda infektioner (hiv/STI) och oönskade graviditeter. Lafa arbetar med målgrupperna ungdomar, unga vuxna, mäns som har sex med män, vissa patienter inom hälso – och sjukvården samt personer med utländsk bakgrund.

### Lafa erbjuder

- Kurser och seminarier för personer som arbetar med målgrupperna
- Metodmaterialen Röda Tråden, Fråga Chans och Kropp och Sexualitet
- Lusthuset- informationscentral och bibliotek
- Gratis kondomer till ungdomar
- Hemsidorna lafa.nu, säkraresex.se, frågachans.nu och kondom08.nu
- Tidskriften Insikt- om hiv, sex och sånt
- Broschyrer, skrifter och rapporter
- Statistik över förlossningar och aborter

**Webbadresser:** [www.lafa.nu](http://www.lafa.nu) [www.säkraresex.se](http://www.säkraresex.se) [www.fragachans.nu](http://www.fragachans.nu) [www.kondom08.nu](http://www.kondom08.nu)

**E-post:** [karolina.hoog@sll.se](mailto:karolina.hoog@sll.se)

TEXT: KAROLINA HÖÖG OCH MARTA HANSSON BOCANGEL  
FRAMSIDA: VIKTORIA ASP  
GRAFISK FORM ESTER

# **Aborter och förlossningar i Stockholms län 2010**

Karolina Höög och Marta Hansson Bocangel

# Aborter och förlossningar i Stockholms län 2010

## Förlossningar

Det totala antalet förlossningsantalet i Stockholms län ökade år 2010 med 1095 förlossningar (3,9 procent) jämfört med år 2009. Det är det högsta antalet förlossningar som noterats i länet under de 35 år som denna rapport givits ut (tabell 1).

På Danderyds sjukhus föddes 6839 barn (+70 st), BB- Stockholm 3331 barn (+361 st), Karolinska universitetssjukhuset i Solna 4946 barn (+97 st), Karolinska universitetssjukhuset i Huddinge 4725 barn (+81), Södersjukhuset AB barn 7466 barn (+450 st) och Södertälje sjukhus 1780 barn (+36 st) (tabell 3).

Kejsarsnittet (sectio) minskade med 0,8 procent från 21,3 procent år 2009 till 20,5 procent av det totala antalet förlossningar 2010. De akuta kejsarsnittet minskade med 3,2 procent och de planerade ökade med 4,7 procent i jämförelse med 2009 (tabell 4). Epiduralblockaderna minskade med 0,1 procent i relation till antalet förlossningar jämfört med år 2009 (tabell 3).

## Aborter

Totalt utfördes 10 801 aborter på kliniker i Stockholms län under 2010, vilket är 243 fler än år 2009 och motsvarar en ökning med 2,3 procent (tabell 1). Ökningen skedde i alla åldersgrupper utom i tonårsgruppen (-19 år) där minskningen är 4,7 procent. Den största ökningen av aborttalen har skett i gruppen 20-24 år och är 6,8 procent (157 st) jämfört med 2009 (tabell 11). Från och med i år redovisas inte antalet aborter per klinik för de privata vårdgivarna, däremot redovisas totalsumman för dessa. Antalet aborter som utförs av privata vårdgivare har ökat med 2,3 procent jämfört med år 2009 och sjukhusaborterna har minskat med 3,7 procent (tabell 5). Medicinsk abort är den vanligaste metoden och står för dryga 60 procent av det totala antalet aborter i länet. Antalet medicinska aborter ökade med 271 st (4,1 procent) år 2010 jämfört med år 2009 och antalet aborter med vakuum aspiration minskade med 2,3 procent. Antalet sena medicinska aborter ökade till 574 st år 2010 vilket är en ökning med 62 st (12,1 procent) jämfört med 2009 (tabell 8).

När man granskar aborttalen för aborter per 1000 kvinnor bör man vara försiktig med tolkningen eftersom det i vissa kommuner/församlingar rör sig om ytterst få kvinnor. Antalet aborter per 1000 kvinnor har ökat i alla åldersgrupper förutom i tonårsgruppen (-19 år). Stockholm ligger tillsammans med andra storstadsregioner över riksgenomsnittet (tabell 11).

# Tabell- och diagramförteckning

## Tabeller och diagram

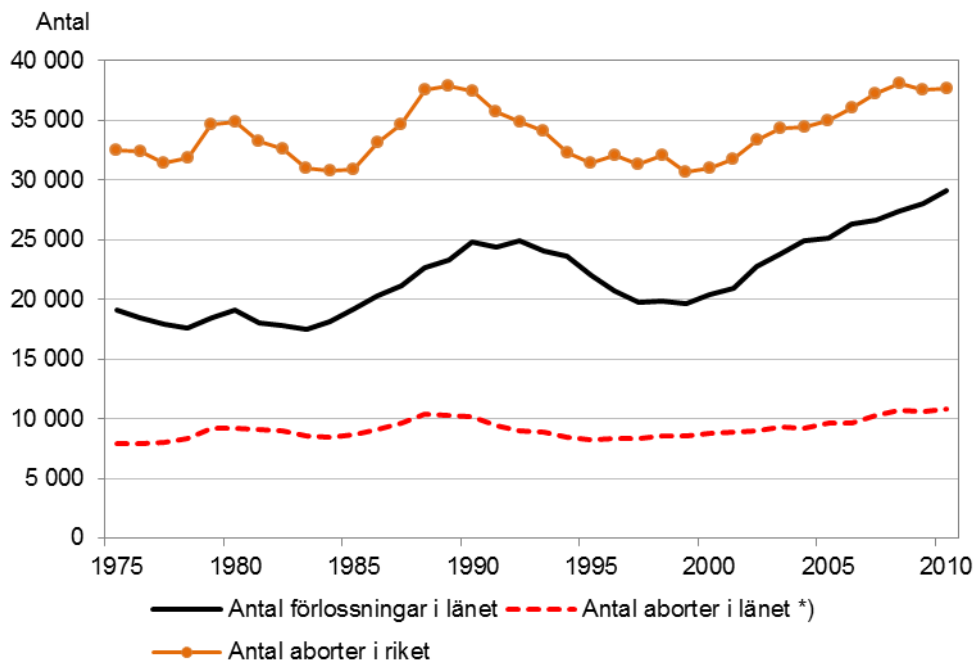
		<b>Sida</b>
Tabell 1	Antal förlossningar och aborter vid sjukhus och kliniker i Stockholms län och riket 1975 – 2010	6
Diagram 1	Antal förlossningar och aborter i Stockholms län samt antal aborter i riket 1975-2010	7
Diagram 2	Antal förlossningar och aborter per 1 000 kvinnor (15-44 år) i Stockholms län samt antal aborter per 1 000 kvinnor (15-44 år) i riket 1975-2010	7
Tabell 2	Översikt av antal utförda aborter vid sjukhus och privata vårdgivare i Stockholms län 2010 och 2009	8
Tabell 3	Antal förlossningar vid sjukhus i Stockholms län 2010 per månad samt jämförelse med motsvarande period 2009	9
Tabell 4	Förlossningsmetoder och smärtlindring vid sjukhus i Stockholms län 2010 samt jämförelse med motsvarande period 2009	10
Tabell 5	Antal aborter 2010 vid sjukhus och privata vårdgivare i Stockholms län samt jämförelse med motsvarande period 2009	11
Tabell 6	Antal aborter 2010 vid sjukhus och privata vårdgivare i Stockholms län fördelade efter ålder vid aborttillfället samt jämförelse med motsvarande period 2009	12
Diagram 3	Andel aborter per graviditetslängd i Stockholms län 1983-2010	14
Diagram 4	Andel aborter per graviditetslängd i riket 1983-2010.	14
Tabell 9	Abortpatienter 2010 fördelade efter antal tidigare genomförda aborter och kommun/församling i Stockholms län	16
Tabell 10	Aborttal per kommun och församling per 1 000 kvinnor 2010 samt jämförelse med motsvarande period 2009 (befolkningsunderlag 2010-12-31)	18
Tabell 11	Antal aborter per kommun och församling per 1 000 kvinnor 2010 samt jämförelse med motsvarande period 2009 (befolkningsunderlag 10-12-31)	20

Tabell 1. Antal förlossningar och aborter vid sjukhus och kliniker i Stockholms län och riket  
1975 - 2010

År	Antal förlossningar i länet	Förändring i procent	Antal aborter i länet *)	Förändring i procent	Antal aborter i riket
1975	19 080		7 886		32 526
1976	18 482	-3,1	7 963	1,0	32 351
1977	17 925	-3,0	7 979	0,2	31 462
1978	17 578	-1,9	8 301	4,0	31 821
1979	18 420	4,8	9 205	10,9	34 709
1980	19 099	3,7	9 218	0,1	34 887
1981	18 004	-5,7	9 047	-1,9	33 294
1982	17 835	-0,9	8 991	-0,6	32 602
1983	17 498	-1,9	8 569	-4,7	31 014
1984	18 134	3,6	8 471	-1,1	30 755
1985	19 175	5,7	8 619	1,8	30 838
1986	20 280	5,8	9 089	5,5	33 124
1987	21 131	4,2	9 672	6,4	34 707
1988	22 681	7,3	10 351	7,0	37 585
1989	23 340	2,9	10 301	-0,5	37 920
1990	24 801	6,3	10 182	-1,2	37 489
1991	24 413	-1,6	9 404	-7,6	35 788
1992	24 920	2,1	8 993	-4,4	34 849
1993	24 076	-3,4	8 846	-1,6	34 169
1994	23 660	-1,7	8 463	-4,3	32 293
1995	21 973	-7,1	8 275	-2,2	31 441
1996	20 764	-5,5	8 381	1,3	32 117
1997	19 735	-5,0	8 364	-0,2	31 272
1998	19 895	0,8	8 600	2,8	32 117
1999	19 607	-1,4	8 607	0,1	30 712
2000	20 357	3,8	8 739	1,5	30 980
2001	20 940	2,9	8 929	2,2	31 772
2002	22 749	8,6	8 993	0,7	33 363
2003	23 876	5,0	9 273	3,1	34 374
2004	24 881	4,2	9 249	-0,3	34 454
2005	25 118	0,9	9 639	4,2	34 978
2006	26 264	4,6	9 597	-0,4	36 045
2007	26 663	1,5	10 259	6,9	37 205
2008	27 377	2,7	10 722	4,5	38 053
2009	27 992	2,2	10 558	-1,5	37 524
<b>2010</b>	<b>29 087</b>	<b>3,9</b>	<b>10 801</b>	<b>2,3</b>	<b>37 693</b>

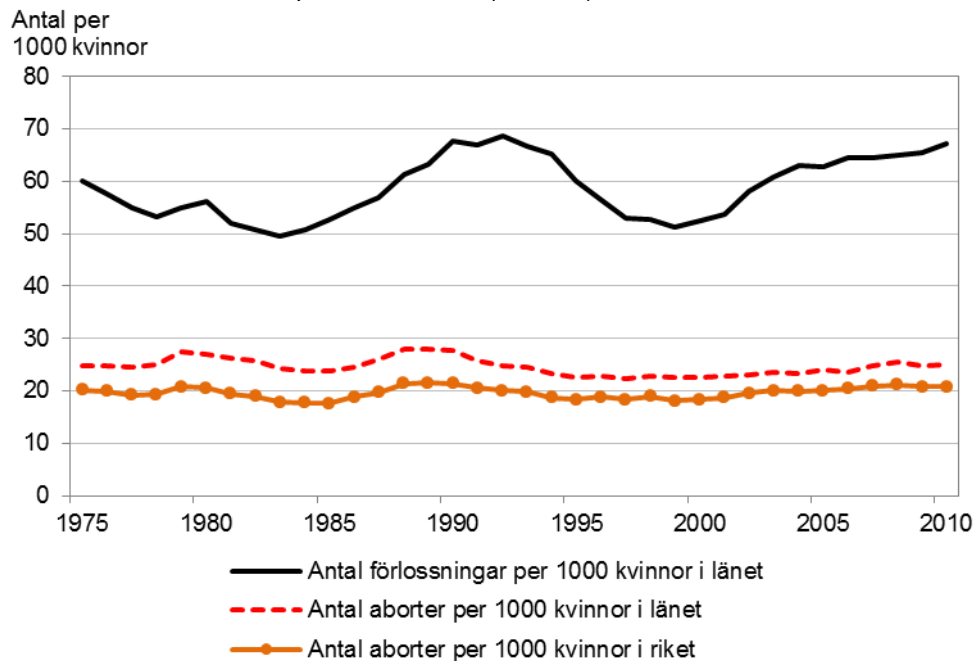
\*) = Fr o m 1996 inkluderas även privata vårdgivare

Diagram 1. Antal förlossningar och aborter i Stockholms län samt antal aborter i riket 1975-2010



\*) = Fr o m 1996 inkluderas även privata vårdgivare

Diagram 2. Antal förlossningar och aborter per 1 000 kvinnor (15-44 år) i Stockholms län samt antal aborter per 1 000 kvinnor (15-44 år) i riket 1975-2010



Not. Per 1000 kvinnor i åldrarna 15-44 år enligt befolkningsmängd 31 december varje år

Tabell 2. Översikt av antal utförda aborter vid sjukhus och privata vårdgivare i Stockholms län 2010 och 2009

Sjukhus/vårdgivare	2010	2009	Förändring i procent
Danderyds sjukhus AB	1 425	1 434	-0,6
Karol.univ.sjukhuset Huddinge	1 172	1 442	-18,7
Karol.univ.sjukhuset Solna	1 291	1 460	-11,6
Norrtälje sjukhus	173	181	-4,4
Södersjukhuset AB	2 453	2 445	0,3
Södertälje sjukhus	686	649	5,7
<b>Totalt sjukhus</b>	<b>7 200</b>	<b>7611</b>	<b>-5,4</b>
Nacka Närsjukhus	532	500	6,4
Dalens Närsjukhus	-	125	-
Kvinnokliniken AB Vällingby	-	6	-
Oktaviakliniken	643	614	4,7
Sophiahemmet	-	6	-83,3
Täby Närsjukhus	602	596	1,0
Sabbatsbergs närsjukhus	68	92	-26,1
Gynspecialisterna AB, Kista	564	490	15,1
Läkarhuset Farsta Centrum	101	105	-3,8
Handens specialistvård	172	152	13,2
Läkarhuset i Vällingby	14	7	100,0
Läkargruppen Viktoria	121	81	49,4
Strandkliniken	-	-	100,0
UltraGyn, Läkarhuset Odenplan	656	297	120,9
<b>Totalt privata vårdgivare</b>	<b>3 601</b>	<b>2 947</b>	<b>22,2</b>
<b>Totalt i SLL</b>	<b>10 801</b>	<b>10 558</b>	<b>2,3</b>
varav okänt län	314	332	-5,4
varav okänd kommun	73	69	5,8
varav kvinnor från andra län	338	296	14,2
<b>Totalt i Stockholms län</b>	<b>10 390</b>	<b>10122</b>	<b>2,6</b>
varav abort utanför SLL	241	192	25,5
<b>Totalt (Stockholms län och SLL)</b>	<b>11 042</b>	<b>10750</b>	<b>2,7</b>

Tabell 3. Antal förlossningar vid sjukhus i Stockholms län 2010 per månad samt jämförelse med motsvarande period 2009

Sjukhus/vårdgivare	Jan	Feb	Mar	Apr	Maj	Jun	Jul	Aug	Sep	Okt	Nov	Dec	Totalt 2010	Totalt 2009	Förändring 2009-2010 i procent
BB Stockholm	239	253	293	291	288	284	279	263	288	292	272	289	3 331	2 970	12,2
Danderyds sjukhus AB	595	570	651	607	610	592	603	563	506	554	507	481	6 839	6 769	1,0
Karol.univ.sjukhuset Huddinge	403	383	421	401	407	422	415	399	368	398	354	354	4 725	4 644	1,7
Karol.univ.sjukhuset Solna	384	364	421	412	419	437	460	446	406	418	401	378	4 946	4 849	2,0
Södersjukhuset AB (inkl SöBB)	620	561	649	639	643	681	650	643	598	623	580	579	7 466	7 016	6,4
Södertälje sjukhus	155	149	162	144	183	164	174	150	137	144	111	107	1 780	1 744	2,1
<b>Totalt 2010</b>	<b>2 396</b>	<b>2 280</b>	<b>2 597</b>	<b>2 494</b>	<b>2 550</b>	<b>2 580</b>	<b>2 581</b>	<b>2 464</b>	<b>2 303</b>	<b>2 429</b>	<b>2 225</b>	<b>2 188</b>	<b>29 087</b>		
<b>Totalt 2009</b>	<b>2 191</b>	<b>2 049</b>	<b>2 485</b>	<b>2 469</b>	<b>2 476</b>	<b>2 395</b>	<b>2 512</b>	<b>2 473</b>	<b>2 370</b>	<b>2 341</b>	<b>2 134</b>	<b>2 097</b>		<b>27 992</b>	
<b>Förändring 2009-2010 i %</b>	<b>9,4</b>	<b>11,3</b>	<b>4,5</b>	<b>1,0</b>	<b>3,0</b>	<b>7,7</b>	<b>2,7</b>	<b>-0,4</b>	<b>-2,8</b>	<b>3,8</b>	<b>4,3</b>	<b>4,3</b>			<b>3,9</b>

Tabell 4. Förlossningsmetoder och smärtlindring vid sjukhus i Stockholms län 2010 samt jämförelse med motsvarande period 2009

Sjukhus	Totalt förlossningar	Sectio		Sectio totalt		Epiduralblockad	
		akut	planerat	Antal	Procent	Antal	Procent
BB Stockholm	3 331	222	94	316	9,5	934	28,0
Danderyds sjukhus AB	6 839	835	798	1 633	23,9	2 630	38,5
Karol.univ.sjukhuset Huddinge	4 725	539	367	906	19,2	1 921	40,1
Karol.univ.sjukhuset Solna	4 946	624	445	1 069	21,6	2 555	51,7
Södersjukhuset AB (inkl SöBB)	7 466	883	812	1 695	22,7	3 128	41,9
Södertälje sjukhus	1 780	158	176	334	18,8	748	42,0
<b>Totalt 2010</b>	<b>29 087</b>	<b>3 261</b>	<b>2 692</b>	<b>5 953</b>	<b>20,5</b>	<b>11 916</b>	<b>41,0</b>
<b>Totalt 2009</b>	<b>27 992</b>	<b>3 392</b>	<b>2 570</b>	<b>5 962</b>	<b>21,3</b>	<b>11 509</b>	<b>41,1</b>
<b>Förändring 2009-2010 i %</b>	<b>3,9</b>	<b>-3,9</b>	<b>4,7</b>	<b>-0,2</b>	<b>-0,8</b>	<b>-0,1</b>	

Not. Sectio = Kejsarsnitt  
Epiduralblockad (EDA) = Ryggbedövning

Tabell 5. Antal aborter 2010 vid sjukhus och privata vårdgivare i Stockholms län samt jämförelse med motsvarande period 2009

Sjukhus/vårdgivare	Jan	Feb	Mar	Apr	Maj	Jun	Jul	Aug	Sep	Okt	Nov	Dec	Totalt
Danderyds sjukhus AB	117	121	140	128	118	115	146	123	89	106	104	118	1 425
Karol.univ.sjukhuset Huddinge	96	116	136	89	100	69	78	97	112	87	104	88	1 172
Karol.univ.sjukhuset Solna	116	121	121	102	83	89	80	89	142	109	121	118	1 291
Norrtälje sjukhus	12	13	21	9	17	15	13	20	18	14	9	12	173
Södersjukhuset AB	213	197	231	222	215	208	185	208	181	177	207	209	2 453
Södertälje sjukhus	64	77	57	48	47	68	60	61	54	38	57	55	686
<b>Totalt sjukhus 2010</b>	<b>618</b>	<b>645</b>	<b>706</b>	<b>598</b>	<b>580</b>	<b>564</b>	<b>562</b>	<b>598</b>	<b>596</b>	<b>531</b>	<b>602</b>	<b>600</b>	<b>7 200</b>
<b>Totalt privata vårdgivare* 2010</b>	<b>262</b>	<b>321</b>	<b>271</b>	<b>275</b>	<b>293</b>	<b>329</b>	<b>284</b>	<b>364</b>	<b>373</b>	<b>259</b>	<b>279</b>	<b>291</b>	<b>3 601</b>
<b>Totalt 2010</b>	<b>880</b>	<b>966</b>	<b>977</b>	<b>873</b>	<b>873</b>	<b>893</b>	<b>846</b>	<b>962</b>	<b>969</b>	<b>790</b>	<b>881</b>	<b>891</b>	<b>10 801</b>
<b>Totalt 2009</b>	<b>918</b>	<b>918</b>	<b>891</b>	<b>859</b>	<b>755</b>	<b>878</b>	<b>886</b>	<b>875</b>	<b>980</b>	<b>862</b>	<b>867</b>	<b>869</b>	<b>10 558</b>
<b>Förändring 2009-2010 i %</b>	<b>-4,1</b>	<b>5,2</b>	<b>9,7</b>	<b>1,6</b>	<b>15,6</b>	<b>1,7</b>	<b>-4,5</b>	<b>9,9</b>	<b>-1,1</b>	<b>-8,4</b>	<b>1,6</b>	<b>2,5</b>	<b>2,3</b>

\*Se tabell 2 för antalet aborter per privat vårdgivare

Tabell 6. Antal aborter 2010 vid sjukhus och privata vårdgivare i Stockholms län fördelade efter ålder vid aborttillfället och jämförelse med motsvarande period 2009

Sjukhus/vårdgivare	-19 år		20-24 år		25-29 år		30-34 år		35-39 år		40- år		Totalt**
	Antal	%	Antal	%	Antal	%	Antal	%	Antal	%	Antal	%	
Danderyds sjukhus AB	196	13,8	326	22,9	282	19,8	243	17,1	227	15,9	151	10,6	196
Karol. univ. sjukhuset i Huddinge	154	13,1	289	24,7	265	22,6	218	18,6	170	14,5	76	6,5	154
Karol. univ. Sjukhuset i Solna	143	11,1	320	24,8	277	21,5	259	20,1	191	14,8	101	7,8	143
Norrtälje sjukhus	39	22,5	53	30,6	25	14,5	25	14,5	18	10,4	13	7,5	39
Södersjukhuset AB	506	20,6	623	25,4	515	21	397	16,2	303	12,4	108	4,4	506
Södertälje sjukhus	128	18,7	171	24,9	135	19,7	106	15,5	105	15,3	41	6	128
<b>Totalt sjukhus 2010</b>	<b>1 166</b>	<b>16,2</b>	<b>1 782</b>	<b>24,8</b>	<b>1 499</b>	<b>20,8</b>	<b>1 248</b>	<b>17,3</b>	<b>1 014</b>	<b>14,1</b>	<b>490</b>	<b>6,8</b>	<b>1 166</b>
<b>Totalt privata vårdgivare* 2010</b>	<b>391</b>	<b>10,9</b>	<b>801</b>	<b>22,2</b>	<b>800</b>	<b>22,2</b>	<b>711</b>	<b>19,7</b>	<b>576</b>	<b>16</b>	<b>322</b>	<b>8,9</b>	<b>391</b>
<b>Totalt 2010</b>	<b>1 557</b>	<b>14,4</b>	<b>2 583</b>	<b>23,9</b>	<b>2 299</b>	<b>21,3</b>	<b>1 959</b>	<b>18,1</b>	<b>1 590</b>	<b>14,7</b>	<b>812</b>	<b>7,5</b>	<b>10 801</b>
<b>Totalt 2009</b>	<b>1 642</b>	<b>15,6</b>	<b>2 418</b>	<b>23</b>	<b>2 193</b>	<b>20,9</b>	<b>1 923</b>	<b>18,3</b>	<b>1 580</b>	<b>15</b>	<b>750</b>	<b>7,1</b>	<b>10 558</b>
<b>Förändring 2009-2010 i %</b>	<b>-5,2</b>	<b>-</b>	<b>6,8</b>	<b>-</b>	<b>4,8</b>	<b>-</b>	<b>1,9</b>	<b>-</b>	<b>0,6</b>	<b>-</b>	<b>8,3</b>	<b>-</b>	<b>2,3</b>

\* Se tabell 2 för antalet aborter per privat vårdgivare

\*\* Totalerna inkluderar aborter där kvinnans ålder är okänd

Tabell 7. Abortpatienter 2010 vid sjukhus i Stockholms län fördelade efter graviditetens längd vid avbrytandet (i procent) samt jämförelse med motsvarande period 2009

Sjukhus	Graviditetslängd i veckor				Medelvärde	
	< 9	9-11	12-17	18+	2010	2009
Danderyds sjukhus AB	71,4	19,1	7,1	2,5	8,0	8,2
Karol.univ.sjukhuset Huddinge	75,2	15,2	7,0	2,6	7,9	7,5
Karol.univ.sjukhuset Solna	73,8	14,5	9,0	2,7	8,0	7,8
Norrtälje sjukhus	81,4	18,0	0,6	-	7,2	7,5
Södersjukhuset AB	67,3	23,2	7,8	1,7	8,2	8,2
Södertälje sjukhus	78,8	15,9	4,8	0,4	7,7	7,8
<b>Totalt sjukhus 2010</b>	<b>72,0</b>	<b>18,7</b>	<b>7,3</b>	<b>2,0</b>	<b>8,0</b>	<b>7,9</b>
<b>Totalt privata vårdgivare 2010</b>	<b>90,2</b>	<b>9,7</b>	<b>0,2</b>	<b>-</b>	<b>6,7</b>	<b>6,8</b>
<b>Totalt 2010</b>	<b>78,0</b>	<b>15,7</b>	<b>4,9</b>	<b>1,3</b>	<b>7,6</b>	<b>7,6</b>

Diagram 3. Andel aborter efter graviditetslängd i Stockholms län 1983-2010

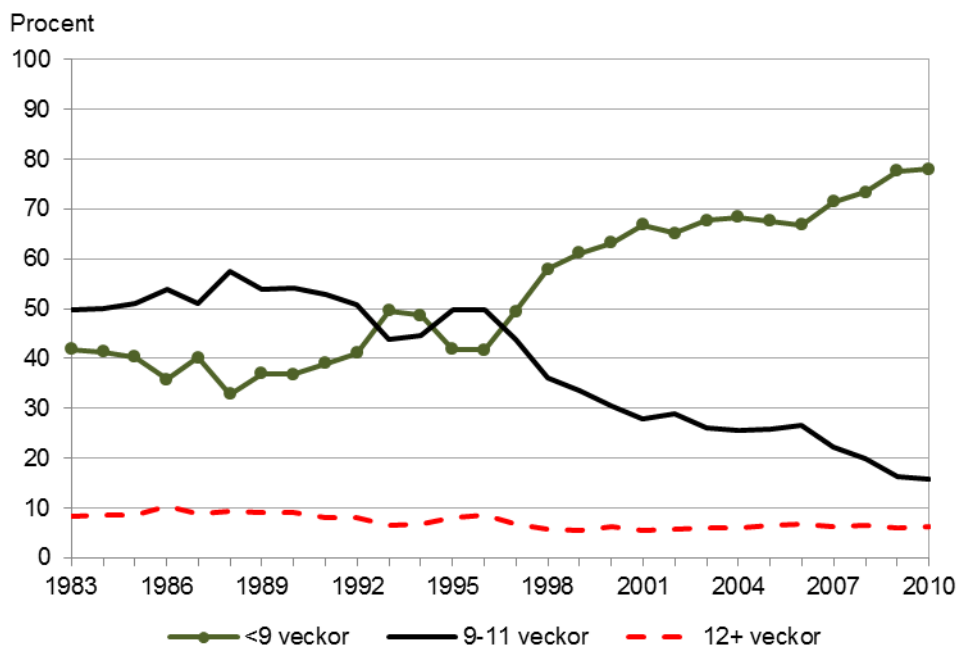
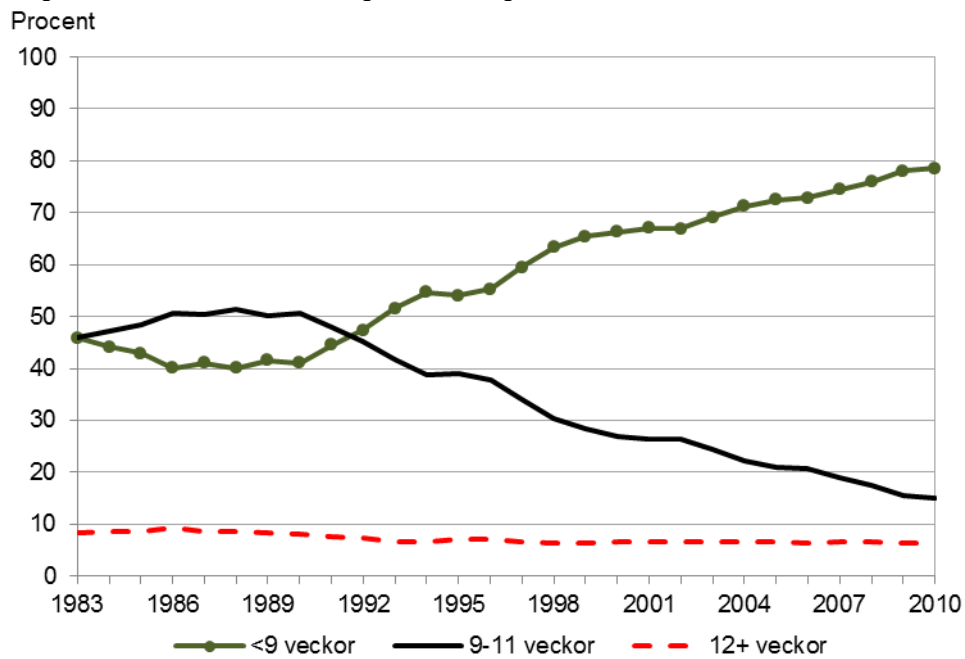


Diagram 4. Andel aborter efter graviditetslängd i riket 1983-2010



Tabell 8. Abortmetod vid sjukhus och privata vårdgivare i Stockholms län 2010 samt jämförelse med motsvarande period 2009

Sjukhus/vårdgivare	Vakuum- aspiration		Medicinska aborter		Sena medicinska aborter		Totalt *
	Antal	Procent	Antal	Procent	Antal	Procent	
Danderyds sjukhus AB	378	26,5	924	64,9	122	8,6	1425
Karol. univ. sjukhuset i Huddinge	322	27,5	746	63,7	104	8,9	1 172
Karol. univ. sjukhuset i Solna	387	30	760	58,9	143	11,1	1 291
Norrtälje sjukhus	49	28,5	123	71,5	-	-	173
Södersjukhuset AB	1 018	41,5	1 263	51,5	170	6,9	2 453
Södertälje sjukhus	207	30,2	444	64,7	35	5,1	686
<b>Totalt sjukhus 2010</b>	<b>2 361</b>	<b>32,8</b>	<b>4 260</b>	<b>59,2</b>	<b>574</b>	<b>8,0</b>	<b>7 200</b>
<b>Totalt privata vårdgivare** 2010</b>	<b>1 011</b>	<b>28,2</b>	<b>2 576</b>	<b>71,8</b>	<b>-</b>	<b>-</b>	<b>3 601</b>
<b>Totalt 2010</b>	<b>3 372</b>	<b>31,3</b>	<b>6 836</b>	<b>63,4</b>	<b>574</b>	<b>5,3</b>	<b>10 801</b>
<b>Totalt 2009</b>	<b>3 464</b>	<b>32,9</b>	<b>6 565</b>	<b>62,3</b>	<b>512</b>	<b>4,9</b>	<b>10 558</b>
<b>Förändring 2009-2010 i %</b>	<b>-2,7</b>	<b>-</b>	<b>4,1</b>	<b>-</b>	<b>12,1</b>	<b>-</b>	<b>2,3</b>

\* Inkluderar aborter där abortmetod är okänd

\*\* Se tabell 2 för antalet aborter per privat vårdgivare

Tabell 9. Abortpatienter 2010 fördelade efter antal tidigare genomförda aborter och kommun/församling i Stockholms län

Kommun/församling	Tidigare genomförda aborter				Totalt*
	0	1	2	3-	
Botkyrka	215	110	39	37	403
Grödinge	11	X	X	0	19
<b>Botkyrka</b>	<b>247</b>	<b>124</b>	<b>43</b>	<b>38</b>	<b>454</b>
<b>Danderyd</b>	<b>67</b>	<b>25</b>	<b>8</b>	<b>5</b>	<b>107</b>
<b>Ekerö</b>	<b>47</b>	<b>18</b>	<b>X</b>	<b>X</b>	<b>74</b>
Österhaninge	167	74	35	20	298
Övriga församlingar	51	38	12	8	110
<b>Haninge</b>	<b>237</b>	<b>123</b>	<b>50</b>	<b>28</b>	<b>441</b>
Flemingsberg	53	25	6	4	88
Huddinge	71	27	17	8	123
Sankt Mikael	71	23	8	6	108
Trångsund	82	27	15	11	137
<b>Huddinge</b>	<b>319</b>	<b>120</b>	<b>52</b>	<b>32</b>	<b>526</b>
<b>Järfälla</b>	<b>160</b>	<b>80</b>	<b>33</b>	<b>18</b>	<b>293</b>
<b>Lidingö</b>	<b>91</b>	<b>46</b>	<b>15</b>	<b>11</b>	<b>165</b>
<b>Nacka</b>	<b>233</b>	<b>104</b>	<b>40</b>	<b>19</b>	<b>400</b>
<b>Norrtälje</b>	<b>139</b>	<b>54</b>	<b>17</b>	<b>9</b>	<b>220</b>
<b>Nykvarn</b>	<b>17</b>	<b>7</b>	<b>X</b>	<b>X</b>	<b>33</b>
Nynäshamn	40	21	X	X	68
Övriga församlingar	39	13	11	5	68
<b>Nynäshamn</b>	<b>79</b>	<b>37</b>	<b>15</b>	<b>7</b>	<b>139</b>
<b>Salem</b>	<b>37</b>	<b>18</b>	<b>X</b>	<b>X</b>	<b>71</b>
Husby Ärlinghundra	32	33	8	6	80
Övriga församlingar	61	24	8	4	99
<b>Sigtuna</b>	<b>96</b>	<b>61</b>	<b>17</b>	<b>10</b>	<b>187</b>
<b>Sollentuna</b>	<b>158</b>	<b>74</b>	<b>27</b>	<b>8</b>	<b>268</b>
<b>Solna</b>	<b>227</b>	<b>89</b>	<b>21</b>	<b>15</b>	<b>358</b>
Adolf Fredrik	11	X	X	0	18
Bromma	75	39	17	4	138
Brännkyrka	92	43	15	9	159
Domkyrkoförsamlingen	12	7	5	0	24
Engelbrekt	35	20	X	X	60
Enskede	98	49	14	4	167
Essinge	13	7	0	0	21

\* Inkluderar aborter där antalet tidigare aborter är okänd

X = Om antalet aborter per församling/kommun är tre eller färre eller är det näst minsta antalet aborter

Kommun/församling	Tidigare genomförda aborter				Totalt*
	0	1	2	3-	
Farsta	144	72	36	15	267
Gustav Vasa	22	X	X	0	32
Hedvig Eleonora	21	10	X	X	34
Hägersten	157	53	22	14	248
Hässelby	89	52	18	13	176
Högalid	59	26	X	X	95
Johannes	19	16	5	5	46
Katarina	76	37	9	6	128
Kungsholmen	33	12	X	X	53
Maria Magdalena	33	18	X	X	61
Matteus	27	18	X	X	52
Oscar	41	30	14	5	90
Sankt Göran	59	27	X	X	92
Skarpnäck	107	51	19	17	195
Skärholmen	97	45	30	6	180
Sofia	94	36	12	5	147
Spånga-Kista	225	127	46	23	424
Vantör	136	88	34	24	283
Vällingby	80	48	17	12	160
Västerled	49	14	X	X	75
<b>Stockholm</b>	<b>2 579</b>	<b>1 226</b>	<b>450</b>	<b>229</b>	<b>4 514</b>
<b>Sundbyberg</b>	<b>130</b>	<b>69</b>	<b>24</b>	<b>15</b>	<b>241</b>
Södertälje	155	57	25	13	252
Östertälje	47	19	11	7	85
Övriga församlingar	38	16	7	6	67
<b>Södertälje</b>	<b>241</b>	<b>94</b>	<b>44</b>	<b>26</b>	<b>408</b>
<b>Tyresö</b>	<b>96</b>	<b>59</b>	<b>26</b>	<b>14</b>	<b>196</b>
<b>Täby</b>	<b>138</b>	<b>48</b>	<b>X</b>	<b>X</b>	<b>203</b>
<b>Upplands Bro</b>	<b>53</b>	<b>26</b>	<b>11</b>	<b>8</b>	<b>98</b>
<b>Upplands Väsby</b>	<b>112</b>	<b>63</b>	<b>24</b>	<b>8</b>	<b>208</b>
<b>Vallentuna</b>	<b>68</b>	<b>38</b>	<b>13</b>	<b>8</b>	<b>129</b>
<b>Vaxholm</b>	<b>29</b>	<b>12</b>	<b>X</b>	<b>X</b>	<b>46</b>
<b>Värmdö</b>	<b>89</b>	<b>33</b>	<b>23</b>	<b>6</b>	<b>153</b>
<b>Österåker</b>	<b>80</b>	<b>37</b>	<b>18</b>	<b>8</b>	<b>144</b>
<b>Totalt 2010</b>	<b>5 952</b>	<b>2 762</b>	<b>1 044</b>	<b>550</b>	<b>10 390</b>
<b>Totalt 2009</b>	<b>5 844</b>	<b>2 608</b>	<b>1 040</b>	<b>511</b>	<b>10 122</b>
<b>Förändring 2009-2010 i %</b>	<b>1,8</b>	<b>5,9</b>	<b>0,4</b>	<b>7,6</b>	<b>2,6</b>

\* Inkluderar aborter där antalet tidigare genomgångna aborter är okänt

X = Om antalet aborter per församling/kommun är tre eller färre eller är det näst minsta antalet aborter

Tabell 10. Aborttal per kommun och församling per 1 000 kvinnor 2010 samt jämförelse med motsvarande period 2009 (befolkningsunderlag 2010-12-31)

Kommun/församling	15-19	20-24	25-29	30-34	35-39	40-44	2010 15-44	2009 15-44
Botkyrka	27,1	37,2	34,5	25,3	17,9	8,3	24,8	25,3
Grödinge	18,3	35,7	X	X	19,0	X	18,9	20,6
<b>Botkyrka</b>	<b>28,4</b>	<b>40,4</b>	<b>36,9</b>	<b>27,5</b>	<b>18,7</b>	<b>9,0</b>	<b>26,4</b>	<b>26,1</b>
<b>Danderyd</b>	<b>15,6</b>	<b>17,7</b>	<b>35,7</b>	<b>21,8</b>	<b>21,1</b>	<b>16,3</b>	<b>20,0</b>	<b>17,9</b>
<b>Ekerö</b>	<b>15,2</b>	<b>30,2</b>	<b>18,8</b>	<b>18,8</b>	<b>13,1</b>	<b>9,4</b>	<b>15,7</b>	<b>19,7</b>
Österhaninge	33,4	41,5	28,4	23,9	20,6	6,6	25,5	22,7
Övriga församlingar	35,4	48,3	32,9	21,5	25,3	8,6	27,8	25,8
<b>Haninge</b>	<b>35,8</b>	<b>45,4</b>	<b>33,9</b>	<b>27,3</b>	<b>22,9</b>	<b>8,2</b>	<b>28,4</b>	<b>25,3</b>
Flemingsberg	X	46,4	30,9	17,7	19,7	X	25,3	24,6
Huddinge	15,9	31,9	25,7	18,2	13,1	6,2	16,7	19,8
Sankt Mikael	16,5	35,8	48,6	30,0	16,7	8,3	24,9	23,7
Trångsund	31,9	43,1	29,2	32,1	24,8	10,5	27,6	30,9
<b>Huddinge</b>	<b>23,6</b>	<b>42,7</b>	<b>37,9</b>	<b>28,8</b>	<b>20,8</b>	<b>9,3</b>	<b>26,1</b>	<b>25,2</b>
<b>Järfälla</b>	<b>19,4</b>	<b>43,7</b>	<b>33,6</b>	<b>20,1</b>	<b>17,7</b>	<b>10,0</b>	<b>23,0</b>	<b>24,9</b>
<b>Lidingö</b>	<b>22,2</b>	<b>21,1</b>	<b>35,4</b>	<b>21,7</b>	<b>21,0</b>	<b>14,5</b>	<b>21,7</b>	<b>19,0</b>
<b>Nacka</b>	<b>20,2</b>	<b>39,0</b>	<b>28,3</b>	<b>24,6</b>	<b>19,3</b>	<b>12,2</b>	<b>22,6</b>	<b>22,3</b>
<b>Norrtälje</b>	<b>24,3</b>	<b>38,2</b>	<b>27,6</b>	<b>30,8</b>	<b>19,1</b>	<b>8,6</b>	<b>24,0</b>	<b>25,6</b>
<b>Nykvarn</b>	<b>11,4</b>	<b>56,8</b>	<b>X</b>	<b>22,9</b>	<b>18,4</b>	<b>X</b>	<b>18,3</b>	<b>20,0</b>
Nynäshamn	34,2	58,3	X	23,4	28,0	X	29,2	35,3
Övriga församlingar	41,2	54,0	56,3	28,6	13,8	11,6	29,6	23,8
<b>Nynäshamn</b>	<b>37,8</b>	<b>59,4</b>	<b>36,0</b>	<b>26,2</b>	<b>20,0</b>	<b>9,4</b>	<b>30,0</b>	<b>30,2</b>
<b>Salem</b>	<b>30,7</b>	<b>48,2</b>	<b>22,4</b>	<b>29,1</b>	<b>15,7</b>	<b>7,0</b>	<b>23,3</b>	<b>24,8</b>
Husby Ärlinghundra	26,6	45,4	25,5	27,1	19,6	11,4	25,8	22,5
Övriga församlingar	15,5	35,7	32,0	28,7	18,5	9,4	22,1	22,4
<b>Sigtuna</b>	<b>20,3</b>	<b>39,9</b>	<b>32,4</b>	<b>29,7</b>	<b>18,9</b>	<b>10,8</b>	<b>24,6</b>	<b>23,1</b>
<b>Sollentuna</b>	<b>21,7</b>	<b>38,3</b>	<b>26,9</b>	<b>24,7</b>	<b>20,1</b>	<b>8,3</b>	<b>21,8</b>	<b>20,8</b>
<b>Solna</b>	<b>30,5</b>	<b>31,6</b>	<b>25,6</b>	<b>20,9</b>	<b>20,6</b>	<b>14,0</b>	<b>23,5</b>	<b>20,6</b>
Adolf Fredrik	X	X	11,9	X	X	X	9,9	21,1
Brännkyrka	21,7	25,9	22,8	19,9	9,4	6,3	17,2	22,0
Domkyrkoförsamlingen	45,0	X	28,8	36,3	24,5	X	26,3	33,8
Engelbrekt	X	17,2	15,4	12,5	11,0	X	12,2	12,4
Enskede	26,3	23,7	22,6	16,0	15,2	8,2	18,3	17,5
Essinge	X	28,5	9,4	8,0	0,0	X	9,6	13,7
Farsta	31,8	36,8	35,3	23,1	18,2	8,1	25,3	23,5
Gustav Vasa	X	X	11,9	7,3	12,1	10,6	9,8	11,7

X = Om antalet aborter per församling/kommun är tre eller färre eller är det näst minsta antalet aborter

**Fortsättning av tabell 10.**

<b>Kommun/församling</b>	<b>15-19</b>	<b>20-24</b>	<b>25-29</b>	<b>30-34</b>	<b>35-39</b>	<b>40-44</b>	<b>2010*</b> <b>15-44</b>	<b>2009*</b> <b>15-44</b>
Hedvig Eleonora	23,4	31,3	13,4	12,8	X	X	15,8	19,6
Hägersten	28,1	36,6	14,5	14,2	11,3	6,2	16,7	20,3
Hässelby	23,0	37,8	37,0	28,7	18,4	10,8	25,7	21,2
Högalid	15,2	33,1	14,5	10,6	8,9	7,2	14,2	17,0
Johannes	X	38,9	11,3	17,3	21,9	X	17,8	19,2
Katarina	24,0	25,8	21,9	16,3	9,3	5,1	16,9	17,6
Kungsholmen	X	20,3	16,3	9,7	14,9	X	13,3	13,0
Maria Magdalena	14,8	22,6	13,3	18,6	18,2	8,0	16,0	20,4
Matteus	X	14,9	9,1	7,0	4,6	X	7,6	14,5
Oscar	9,3	17,1	13,7	6,5	12,3	8,9	11,7	14,4
Sankt Göran	X	16,9	11,6	8,2	9,6	X	10,9	14,6
Skarpnäck	21,5	31,2	21,4	20,5	14,2	7,6	19,1	18,9
Skärholmen	32,2	31,2	24,6	26,1	26,8	7,0	24,9	30,6
Sofia	19,3	25,8	24,1	16,0	15,5	6,0	17,7	16,4
Spånga-Kista	15,9	35,9	32,5	28,2	17,9	10,0	23,8	23,5
Vantör	21,0	41,0	32,1	29,7	22,6	12,2	27,4	26,5
Vällingby	20,8	50,3	31,1	29,2	13,8	11,0	25,4	23,3
Västerled	16,3	22,9	12,3	12,8	15,8	7,6	14,1	15,4
<b>Stockholm</b>	<b>25,8</b>	<b>37,0</b>	<b>27,3</b>	<b>23,4</b>	<b>19,3</b>	<b>10,9</b>	<b>24,0</b>	<b>23,5</b>
<b>Sundbyberg</b>	<b>32,6</b>	<b>45,4</b>	<b>30,8</b>	<b>24,7</b>	<b>21,3</b>	<b>10,6</b>	<b>27,4</b>	<b>27,0</b>
Södertälje	22,6	30,8	35,3	30,5	28,9	8,1	26,1	18,4
Östertälje	15,6	28,4	25,1	24,7	17,5	8,9	19,9	23,4
Övriga församlingar	29,5	36,6	42,9	15,0	13,1	5,5	20,6	39,5
<b>Södertälje</b>	<b>23,1</b>	<b>31,5</b>	<b>33,7</b>	<b>26,5</b>	<b>22,3</b>	<b>8,0</b>	<b>23,9</b>	<b>24,0</b>
<b>Tyresö</b>	<b>23,9</b>	<b>38,5</b>	<b>32,3</b>	<b>37,6</b>	<b>19,2</b>	<b>6,3</b>	<b>23,6</b>	<b>27,5</b>
<b>Täby</b>	<b>16,3</b>	<b>27,9</b>	<b>20,5</b>	<b>19,8</b>	<b>19,7</b>	<b>9,4</b>	<b>17,9</b>	<b>18,1</b>
<b>Upplands Bro</b>	<b>15,0</b>	<b>35,4</b>	<b>33,1</b>	<b>23,3</b>	<b>19,2</b>	<b>6,7</b>	<b>21,1</b>	<b>24,5</b>
<b>Upplands Väsby</b>	<b>24,4</b>	<b>41,2</b>	<b>37,2</b>	<b>35,7</b>	<b>13,4</b>	<b>15,2</b>	<b>26,7</b>	<b>24,7</b>
<b>Vallentuna</b>	<b>26,3</b>	<b>32,2</b>	<b>37,7</b>	<b>26,9</b>	<b>15,0</b>	<b>7,7</b>	<b>21,8</b>	<b>19,2</b>
<b>Vaxholm</b>	<b>28,7</b>	<b>X</b>	<b>65,5</b>	<b>37,0</b>	<b>X</b>	<b>14,2</b>	<b>24,1</b>	<b>16,5</b>
<b>Värmdö</b>	<b>23,0</b>	<b>43,2</b>	<b>31,0</b>	<b>22,5</b>	<b>20,4</b>	<b>6,3</b>	<b>21,4</b>	<b>25,2</b>
<b>Österåker</b>	<b>24,2</b>	<b>21,3</b>	<b>20,3</b>	<b>23,3</b>	<b>23,3</b>	<b>10,9</b>	<b>20,0</b>	<b>24,5</b>
<b>Totalt 2010</b>	<b>24,9</b>	<b>37,7</b>	<b>29,5</b>	<b>24,7</b>	<b>19,6</b>	<b>10,4</b>	<b>24,0</b>	
<b>Totalt 2009</b>	<b>25,6</b>	<b>37,2</b>	<b>28,7</b>	<b>24,5</b>	<b>19,5</b>	<b>9,8</b>		<b>23,7</b>
<b>Riket 2010</b>	<b>21,3</b>	<b>32,6</b>	<b>26,5</b>	<b>21,5</b>	<b>16,3</b>	<b>7,9</b>	<b>20,8</b>	
<b>Malmö kommun 2010</b>	<b>23,3</b>	<b>35,6</b>	<b>26,0</b>	<b>21,4</b>	<b>18,7</b>	<b>8,4</b>	<b>23,1</b>	
<b>Göteborg kommun 2010</b>	<b>23,0</b>	<b>30,6</b>	<b>23,5</b>	<b>20,7</b>	<b>16,9</b>	<b>8,3</b>	<b>21,0</b>	

\* Inkluderar aborter där kvinnans ålder är okänd

X = Om antalet aborter per församling/kommun är tre eller färre eller är det näst minsta antalet aborter

Tabell 11. Antal aborter per kommun och församling per 1.000 kvinnor 2010 samt jämförelse med motsvarande period 2009 (befolkningsunderlag 2010-12-31)

Kommun/församling	15-19	20-24	25-29	30-34	35-39	40-44	2010 15-44*	2009 15-44*
Botkyrka	73	97	89	69	52	23	403	406
Grödinge	4	4	X	X	4	X	19	21
<b>Botkyrka</b>	<b>82</b>	<b>109</b>	<b>99</b>	<b>79</b>	<b>58</b>	<b>27</b>	<b>454</b>	<b>446</b>
<b>Danderyd</b>	<b>17</b>	<b>13</b>	<b>20</b>	<b>13</b>	<b>23</b>	<b>21</b>	<b>107</b>	<b>96</b>
<b>Ekerö</b>	<b>15</b>	<b>16</b>	<b>7</b>	<b>12</b>	<b>13</b>	<b>11</b>	<b>74</b>	<b>91</b>
Österhaninge	64	84	48	46	42	14	298	264
Övriga församlingar	26	31	15	13	19	6	110	101
<b>Haninge</b>	<b>94</b>	<b>120</b>	<b>73</b>	<b>68</b>	<b>64</b>	<b>22</b>	<b>441</b>	<b>391</b>
Flemingsberg	X	34	23	10	11	X	88	85
Huddinge	21	29	21	21	21	10	123	145
Sankt Mikael	11	23	33	20	14	7	108	104
Trångsund	26	34	20	24	22	11	137	155
<b>Huddinge</b>	<b>76</b>	<b>132</b>	<b>110</b>	<b>90</b>	<b>81</b>	<b>37</b>	<b>526</b>	<b>509</b>
<b>Järfälla</b>	<b>42</b>	<b>80</b>	<b>62</b>	<b>42</b>	<b>43</b>	<b>24</b>	<b>293</b>	<b>317</b>
<b>Lidingö</b>	<b>31</b>	<b>22</b>	<b>32</b>	<b>24</b>	<b>34</b>	<b>22</b>	<b>165</b>	<b>145</b>
<b>Nacka</b>	<b>57</b>	<b>92</b>	<b>64</b>	<b>71</b>	<b>72</b>	<b>44</b>	<b>400</b>	<b>391</b>
<b>Norrtälje</b>	<b>47</b>	<b>59</b>	<b>31</b>	<b>38</b>	<b>29</b>	<b>16</b>	<b>220</b>	<b>237</b>
<b>Nykvarn</b>	<b>4</b>	<b>10</b>	<b>X</b>	<b>6</b>	<b>8</b>	<b>X</b>	<b>33</b>	<b>36</b>
Nynäshamn	15	26	X	7	11	X	68	82
Övriga församlingar	19	14	12	10	7	6	68	56
<b>Nynäshamn</b>	<b>34</b>	<b>42</b>	<b>19</b>	<b>17</b>	<b>18</b>	<b>9</b>	<b>139</b>	<b>140</b>
<b>Salem</b>	<b>18</b>	<b>19</b>	<b>7</b>	<b>12</b>	<b>10</b>	<b>5</b>	<b>71</b>	<b>77</b>
Husby Ärlinghundra	13	24	13	13	10	7	80	67
Övriga församlingar	14	24	17	19	17	8	99	106
<b>Sigtuna</b>	<b>28</b>	<b>48</b>	<b>34</b>	<b>34</b>	<b>27</b>	<b>16</b>	<b>187</b>	<b>178</b>
<b>Sollentuna</b>	<b>46</b>	<b>64</b>	<b>40</b>	<b>43</b>	<b>52</b>	<b>23</b>	<b>268</b>	<b>255</b>
<b>Solna</b>	<b>34</b>	<b>75</b>	<b>94</b>	<b>73</b>	<b>53</b>	<b>29</b>	<b>358</b>	<b>313</b>
Adolf Fredrik	X	X	5	X	X	X	18	39
Brännkyrka	26	35	36	35	17	10	159	198
Domkyrkoförsamlingen	5	X	6	7	4	X	24	32
Engelbrekt	X	16	21	12	8	X	60	61
Enskede	24	31	42	33	26	11	167	163
Essinge	X	9	6	X	0	X	21	32
Farsta	44	61	68	44	36	14	267	241
Gustav Vasa	X	X	9	6	7	4	32	37

\* Totalerna inkluderar aborter där kvinnans ålder är okänd

X = Om antalet aborter per församling/kommun är tre eller färre eller är det näst minsta antalet aborter

**Fortsättning av tabell 11.**

<b>Kommun/församling</b>	<b>15-19</b>	<b>20-24</b>	<b>25-29</b>	<b>30-34</b>	<b>35-39</b>	<b>40-44</b>	<b>2010 15-44</b>	<b>2009 15-44</b>
Hedvig Eleonora	6	8	8	6	X	X	34	43
Hägersten	34	71	47	49	33	13	248	293
Hässelby	24	46	40	30	23	13	176	145
Högalid	8	30	23	16	11	7	95	117
Johannes	X	12	7	11	10	X	46	50
Katarina	17	29	38	27	12	5	128	131
Kungsholmen	X	10	16	9	11	X	53	55
Maria Magdalena	8	12	9	15	13	4	61	82
Matteus	X	14	14	13	6	X	52	100
Oscar	6	23	27	9	16	9	90	105
Sankt Göran	X	17	27	19	14	X	92	118
Skarpnäck	26	47	42	41	26	13	195	189
Skärholmen	37	42	31	31	31	8	180	212
Sofia	11	29	41	31	28	7	147	131
Spånga-Kista	45	111	106	81	52	29	424	421
Vantör	29	75	69	54	38	18	283	265
Vällingby	21	49	33	29	16	12	160	140
Västerled	13	17	10	10	16	9	75	82
<b>Stockholm</b>	<b>535</b>	<b>1052</b>	<b>1 072</b>	<b>893</b>	<b>654</b>	<b>307</b>	<b>4 514</b>	<b>4 357</b>
<b>Sundbyberg</b>	<b>28</b>	<b>63</b>	<b>56</b>	<b>48</b>	<b>32</b>	<b>14</b>	<b>241</b>	<b>234</b>
Södertälje	36	55	58	49	41	13	252	173
Östertälje	11	23	17	15	12	7	85	96
Övriga församlingar	19	12	15	7	10	4	67	128
<b>Södertälje</b>	<b>67</b>	<b>91</b>	<b>90</b>	<b>71</b>	<b>64</b>	<b>25</b>	<b>408</b>	<b>402</b>
<b>Tyresö</b>	<b>38</b>	<b>45</b>	<b>27</b>	<b>42</b>	<b>32</b>	<b>12</b>	<b>196</b>	<b>228</b>
<b>Täby</b>	<b>35</b>	<b>41</b>	<b>24</b>	<b>30</b>	<b>48</b>	<b>25</b>	<b>203</b>	<b>203</b>
<b>Upplands Bro</b>	<b>12</b>	<b>24</b>	<b>21</b>	<b>17</b>	<b>18</b>	<b>6</b>	<b>98</b>	<b>113</b>
<b>Upplands Väsby</b>	<b>31</b>	<b>48</b>	<b>42</b>	<b>43</b>	<b>20</b>	<b>24</b>	<b>208</b>	<b>193</b>
<b>Vallentuna</b>	<b>30</b>	<b>24</b>	<b>21</b>	<b>25</b>	<b>19</b>	<b>10</b>	<b>129</b>	<b>113</b>
<b>Vaxholm</b>	<b>9</b>	<b>X</b>	<b>11</b>	<b>10</b>	<b>X</b>	<b>7</b>	<b>46</b>	<b>33</b>
<b>Värmdö</b>	<b>31</b>	<b>36</b>	<b>19</b>	<b>23</b>	<b>34</b>	<b>10</b>	<b>153</b>	<b>181</b>
<b>Österåker</b>	<b>33</b>	<b>19</b>	<b>13</b>	<b>24</b>	<b>37</b>	<b>18</b>	<b>144</b>	<b>182</b>
<b>Totalt 2010</b>	<b>1 526</b>	<b>2 458</b>	<b>2 156</b>	<b>1 887</b>	<b>1 573</b>	<b>789</b>	<b>10 390</b>	
<b>Totalt 2009</b>	<b>1 602</b>	<b>2 301</b>	<b>2 067</b>	<b>1 844</b>	<b>1 551</b>	<b>748</b>		<b>10 122</b>
<b>Förändring 2009-2010 i %</b>	<b>-4,7</b>	<b>6,8</b>	<b>4,3</b>	<b>2,3</b>	<b>1,4</b>	<b>5,5</b>	<b>2,6</b>	

X = Om antalet aborter per församling/kommun är tre eller färre eller är det näst minsta antalet aborter

